

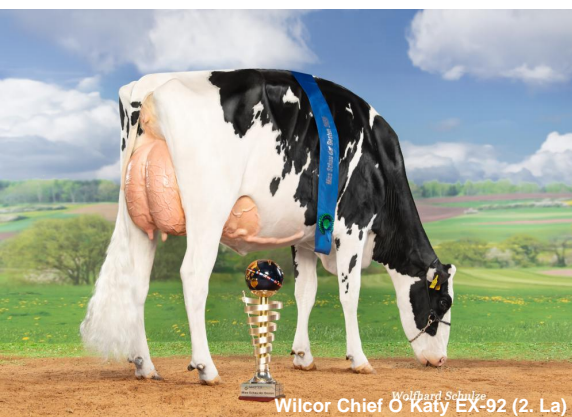


- begeisternde Töchter!
- int. Schausieger und Auktionstopper
- beeindruckende Euter

Gesamtzuchtwert USA APR 2026

TPI 2373 **NM\$ -452**

Leistung	Töchter/Herden 52760/10817		
Milch	+355		
Fett %	-0,17	Eiweiß %	-0,05
Fett	-30	Eiweiß	-1



Chief

Stantons Chief-ET

HB-Nr. 508239 aAa: 234 Beta-Kasein: A2A2 Kappa Kasein: AA Genetische Merkmale: -
Reg. Nr. HO840003129015989



Pedigree

Octane x VG-85 Numero Uno x VG-87 Observer x Larcrest Cosmopolitan VG-87

Funktionalität

Zellzahl	SCS	2,80
Nutzungsdauer	PL	-1,0
Überlebensfähigkeit	LIV	-4,3
Konzeption Kühe	CCR	-0,4
Fruchtbarkeitsindex	FI	-0,9
Melkbarkeit	Mbk	96
Kalbeverlauf direkt	SCE	2,4%
Kalbeverlauf maternal	DCE	3,0%
Futtermittelnutzung	Feed Saved	-555

Gesundheit

Gesundheitsindex	Health Index	+0,5
Mastitis	Mastitis	+1,3
Klauengesundheit	Hoof Health	103
Ketose	Ketosis	+0,0
Labmagenverlagerung	Disp. Abomasum	-0,3
Metritis	Metritis	-1,0
Nachgeburtshaltung	Ret. Placenta	+0,5

Roboter-Zuchtwerte

ST Zuchtwerte APR 2026

Robotic Cow Index	RCI	4,9
Effektive Melkgeschwindigkeit	Effective Milking Speed (lbs/min)	4,0
Boxenzeit	Boxtime (min)	8,0
Melkgeschwindigkeit	Milking Speed (lbs/min)	6,1

Effizienz-Zuchtwerte

ST Zuchtwerte APR 2026

Gesamtzuchtwert Effizienz	Eco\$	-25
Futtermittelnutzung gesamt	EcoFeed Index	89
Futtermittelnutzung Kühe	EcoFeed Cow	85
Futtermittelnutzung Rinder	EcoFeed Heifer	101

Exterieur

Töchter/Herden 35618/7765

Exterieur gesamt	PTAT	+1,58
Milchtyp	DC	-0,41
Körper	BSC	+1,73
Fundament	FLC	+0,48
Euter	UDC	+1,34

Linearprofil

		-2	0	2		
Größe	klein				+2.21	groß
Milchcharakter	wenig				-0.41	viel
Körpertiefe	wenig				+0.87	viel
Stärke	schwach				+1.24	stark
Beckenneigung	ansteigend				+1.00	abfallend
Beckenbreite	schmal				+1.83	breit
Hinterbeinwinkelung	steil				-0.90	gewinkelt
Klauen	flach				+1.36	hoch
Hinterbeinstellung	hackeneng				+1.16	parallel
Fundament Gesamt	niedrig				+0.83	hoch
Hintereuterhöhe	niedrig				+2.17	hoch
Hintereuterbreite	schmal				+1.75	breit
Zentralband	schwach				+0.49	stark
Strichplatzierung vorn	außen				-0.37	innen
Strichplatzierung hinten	außen				-0.46	innen
Vordereuteraufhängung	lose				+1.97	fest
Eutertiefe	tief				+2.31	hoch
Strichlänge	kurz				+0.30	lang