

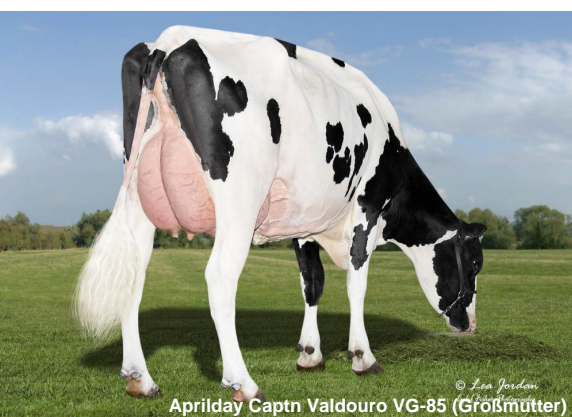


- sehr gute Milchleistung
- super Roboterzuchtwerte
- Kombination aus rot und hornlos

## Gesamtzuchtwert USA DEZ 2025

TPI 2971 NM\$ 483

Leistung	Töchter/Herden (genomisch)		
Milch	+1165		
Fett %	-0,02	Eiweiß %	+0,00
Fett	+44	Eiweiß	+37



## Bonn-P-Red

STGen Bonn-P-Red

HB-Nr. 298921 aAa: 243 Beta-Kasein: A2A2 Kappa Kasein: AA Genetische Merkmale: -  
Reg. Nr. HO840003252544965

## Pedigree

Roddie-PP x Marble-Red x VG-85 Captain x GP-84 Swingman x Helix x VG-85 Entitle x EX-90  
Aikman x VG-87 Bookem x April-Day Shottle Verdejo EX-91

## Funktionalität

Zellzahl	SCS	2,96
Nutzungsdauer	PL	+2,8
Überlebensfähigkeit	LIV	+1,4
Konzeption Kühe	CCR	+0,3
Fruchtbarkeitsindex	FI	+0,2
Melkbarkeit	Mbk	101
Kalbeverlauf direkt	SCE	1,7%
Kalbeverlauf maternal	DCE	2,2%
Futtermittelverwertung	Feed Saved	-38

## Gesundheit

Gesundheitsindex	Health Index	+3,6
Mastitis	Mastitis	+1,5
Klauengesundheit	Hoof Health	-
Ketose	Ketosis	-0,4
Labmagenverlagerung	Disp. Abomasum	-0,4
Metritis	Metritis	+1,7
Nachgeburtsverhaltung	Ret. Placenta	+0,4

## Roboter-Zuchtwerte

## ST Zuchtwerte DEZ 2025

Robotic Cow Index	RCI	5,5
Effektive Melkgeschwindigkeit	Effective Milking Speed (lbs/min)	4,6
Boxenzeit	Boxtime (min)	7,6
Melkgeschwindigkeit	Milking Speed (lbs/min)	7,7

## Effizienz-Zuchtwerte

## ST Zuchtwerte DEZ 2025

Gesamtzuchtwert Effizienz	Eco\$	+801
Futtermittelverwertung gesamt	EcoFeed Index	110
Futtermittelverwertung Kühe	EcoFeed Cow	111
Futtermittelverwertung Rinder	EcoFeed Heifer	105

## Exterieur

## Töchter/Herden (genomisch)

Exterieur gesamt	PTAT	+0,63
Milchtyp	DC	+0,78
Körper	BSC	-0,43
Fundament	FLC	+0,34
Euter	UDC	+0,49

## Linearprofil

Größe	klein	-2	0	2	+0.59	groß
Milchcharakter	wenig				+0.78	viel
Körpertiefe	wenig				-0.03	viel
Stärke	schwach				-0.34	stark
Beckenneigung	ansteigend				+0.41	abfallend
Beckenbreite	schmal				+0.28	breit
Hinterbeinwinkelung	steil				+0.78	gewinkelt
Klauen	flach				-0.13	hoch
Hinterbeinstellung	hackeneng				+0.17	parallel
Fundament Gesamt	niedrig				+0.58	hoch
Hintereuterhöhe	niedrig				+0.93	hoch
Hintereuterbreite	schmal				+0.68	breit
Zentralband	schwach				+0.46	stark
Strichplatzierung vorn	außen				-0.14	innen
Strichplatzierung hinten	außen				+0.13	innen
Vordereuteraufhängung	lose				+0.22	fest
Eutertiefe	tief				+0.74	hoch
Strichlänge	kurz				+0.48	lang