

- Spitzenvererber mit fast 3200 gTPI!
- überragende Leistung
- gute Hinterbeine
- jetzt Vertragsfrei!

**Gesamtzuchtwert USA DEZ 2025****TPI 3258****NM\$ 743**

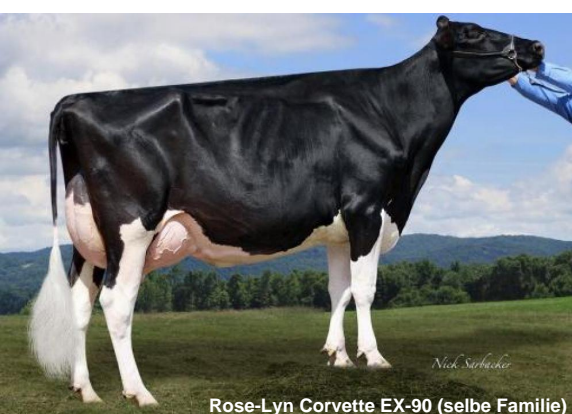
Leistung	Töchter/Herden 14/5		
Milch	+1726		
Fett %	+0,10	Eiweiß %	+0,01
Fett	+99	Eiweiß	+59



Percival



Norgard XY-ting Bookem Camil VG-85 (4. Mutter)



Rose-Lyn Corvette EX-90 (selbe Familie)

# Percival

**Gen Percival**

HB-Nr. 500660 aAa: 243 Beta-Kasein: A2A2 Kappa Kasein: AA Genetische Merkmale: -  
Reg. Nr. HONLD000737303319

**Pedigree**

Captain x VG-86 Gymnast x GP-84 Battlecry x Police x VG-86 Bookem x VG-89 M-O-M

**Funktionalität**

Zellzahl	SCS	2,87
Nutzungsdauer	PL	+1,6
Überlebensfähigkeit	LIV	-2,0
Konzeption Kühe	CCR	-1,0
Fruchtbarkeitsindex	FI	-0,5
Melkbarkeit	Mbk	94
Kalbeverlauf direkt	SCE	1,4%
Kalbeverlauf maternal	DCE	1,8%
Futtermittelverwertung	Feed Saved	-54

**Gesundheit**

Gesundheitsindex	Health Index	+1,3
Mastitis	Mastitis	+1,5
Klauengesundheit	Hoof Health	99
Ketose	Ketosis	-1,9
Labmagenverlagerung	Disp. Abomasum	-0,9
Metritis	Metritis	+1,2
Nachgeburtsverhalten	Ret. Placenta	+0,1

**Exterieur****Töchter/Herden (genomisch)**

Exterieur gesamt	PTAT	+0,55
Milchtyp	DC	+1,06
Körper	BSC	-0,58
Fundament	FLC	+0,75
Euter	UDC	+0,37

**Linearprofil**

Größe	klein	-2	0	2	-0,05	groß
Milchcharakter	wenig				+1,06	viel
Körpertiefe	wenig				-0,09	viel
Stärke	schwach				-0,32	stark
Beckenneigung	ansteigend				-1,41	abfallend
Beckenbreite	schmal				+1,01	breit
Hinterbeinwinkelung	steil				-0,11	gewinkelt
Klauen	flach				-0,33	hoch
Hinterbeinstellung	hackeneng				+0,61	parallel
Fundament Gesamt	niedrig				+0,78	hoch
Hintereuterhöhe	niedrig				+1,34	hoch
Hintereuterbreite	schmal				+1,34	breit
Zentralband	schwach				-0,06	stark
Strichplatzierung vorn	außen				-1,31	innen
Strichplatzierung hinten	außen				-1,19	innen
Vordereuteraufhängung	lose				-0,17	fest
Eutertiefe	tief				-0,34	hoch
Strichlänge	kurz				+0,71	lang